



๑๗/๕๕  
 ๑๗ พ.ค. ๒๕๖๒  
 ๑๗/๕๕  
 ๕๒ พ.ค. ๒๕๖๒

## บันทึกข้อความ

ส่วนราชการ สำนักวิทยบริการและเทคโนโลยีสารสนเทศ โทร. ๐ ๔๔๕๒ ๑๓๘๘ IP.Phone ๐๗๐๑

ที่ ศธ.๐๕๔๖.๐๘(๑)ข/ ๕๓๒ วันที่ ๓๐ เมษายน ๒๕๖๒

เรื่อง ประชาสัมพันธ์วิธีการใช้งานระบบ VPN (Virtual Private Network)

เรียน คณะบดี วิทยาลัยเทคโนโลยีเทคโนโลยี

ด้วย สำนักวิทยบริการและเทคโนโลยีสารสนเทศ ได้รับการจัดสรรฐานข้อมูลออนไลน์จากสำนักงานคณะกรรมการการอุดมศึกษา (สกอ.) ในปี ๒๕๖๒ เพื่อบริการแก่คณาจารย์ บุคลากรและนักศึกษาภายในมหาวิทยาลัยราชภัฏสุรินทร์ จำนวนทั้งสิ้น ๙ ฐานข้อมูล โดยมีรายชื่อฐานข้อมูลดังต่อไปนี้

๑. ฐานข้อมูล ProQuest Dissertations & Theses Global (วิทยานิพนธ์ และดุษฎีนิพนธ์)
๒. ฐานข้อมูล ACM Digital Library
๓. ฐานข้อมูล Web of Science
๔. ฐานข้อมูล ACS : American Chemical Society
๕. ฐานข้อมูล Emerald Management
๖. ฐานข้อมูล Science Direct
๗. ฐานข้อมูล SpringerLink
๘. ฐานข้อมูล EBSCOhost
๙. ฐานข้อมูล ThaiLIS

ทั้งนี้เพื่อสะดวกในการเข้าใช้งานฐานข้อมูลออนไลน์นอกเครือข่าย จึงขอประชาสัมพันธ์วิธีการใช้งานระบบ VPN (Virtual Private Network) จึงขอความอนุเคราะห์ท่านประชาสัมพันธ์แก่ คณาจารย์ บุคลากรและนักศึกษา เพื่อเข้าใช้งานระบบดังกล่าว หากมีปัญหาและขัดข้องประการใดในการเข้าใช้งาน สามารถติดต่อขอข้อมูลเพิ่มเติม ณ ศูนย์คอมพิวเตอร์ สำนักวิทยบริการและเทคโนโลยีสารสนเทศ อาคาร ๒๘ โทร ๐๔๔-๗๑๐๐๕๓ เบอร์ภายใน ๐๗๐๔ Email cc@sru.ac.th หรือ ห้องคอมพิวเตอร์ ชั้น ๔ อาคารสำนักวิทยบริการฯ โทร ๐๔๔-๕๒๑-๓๘๘ , ๐๔๔-๗๑๐๐๕๓ ต่อ ๐๗๐๕ ดังเอกสารที่แนบมาพร้อมนี้

จึงเรียนมาเพื่อโปรดทราบ

เรียน คณะบดี

เพื่อโปรดทราบ

เพื่อโปรดพิจารณา

หม่อมราชวงศ์ IT คณะประชาสัมพันธ์

นายกิตติพงษ์ มีมนต์  
 ๖ พ.ค. ๖๒

(ผู้ช่วยศาสตราจารย์สุนทนา กุลรัตน์)

ผู้อำนวยการสำนักวิทยบริการและเทคโนโลยีสารสนเทศ

กิตติ กิตติพงษ์ / นริศ กิจงาม / นณณภัฏ  
 โทร. IT มจร ๕๗๕๖๓๖  
 นววิมล  
 นววิมล  
 โทร. ๐๕๕๖๕๖๖

# VPN (Virtual Private Network)

วิธีการติดตั้ง VPN Client โปรแกรม GlobalProtect

เมื่ออยู่ภายนอกมหาวิทยาลัยให้เชื่อมต่อระบบ Internet ให้เรียบร้อยก่อน

1. เปิด Web Browser เช่น IE, Firefox หรือ Chrome โดยพิมพ์ URL <https://vpn.srru.ac.th>



Center  
SRRU

VPN SRRU

Name

Password

**LOG IN**

2. ทำการ login เข้าระบบ โดยใช้ User และ Password เดียวกับระบบพิสูจน์ตัวตนของมหาวิทยาลัย  
ตัวอย่าง

User kosin.m

Password เลขบัตรประชาชน 13 หลัก เสร็จแล้วคลิกปุ่ม LOG IN

3. ขั้นตอนต่อไปดาวโหลด VPN Client Software

ระบบปฏิบัติการวินโดวส์ 32 บิต คลิกดาวโหลด Download Windows 32 bit GlobalProtect agent

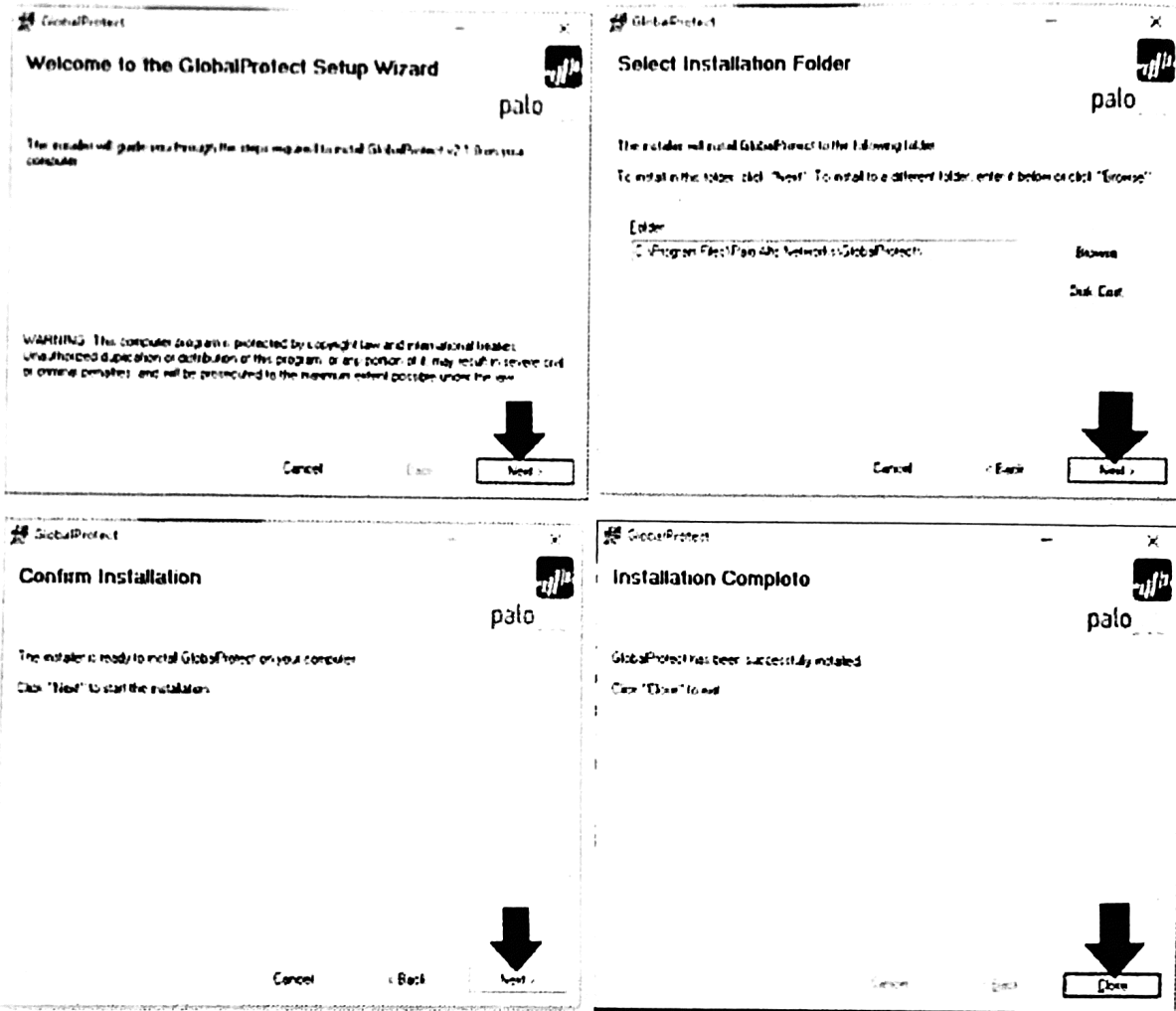
ระบบปฏิบัติการวินโดวส์ 64 บิต คลิกดาวโหลด Download Windows 64 bit GlobalProtect agent

ระบบปฏิบัติการแมคอินทอช 32/64 บิต คลิกดาวโหลด Download Mac 32/64 bit GlobalProtect agent

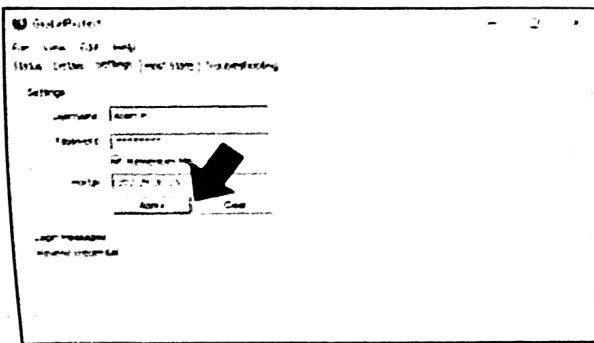
Windows 32 bit GlobalProtect agent  
Download Windows 32 bit GlobalProtect agent  
agent  
Windows 64 bit GlobalProtect agent  
Download Windows 64 bit GlobalProtect agent  
agent  
Mac 32/64 bit GlobalProtect agent  
Download Mac 32/64 bit GlobalProtect agent

#### 4. ขั้นตอนการติดตั้งโปรแกรม GlobalProtect agent

ให้ทำการคลิกปุ่ม Next จนถึงขั้นตอนการติดตั้งโปรแกรมในลำดับที่ 4 เป็นการสิ้นสุดการติดตั้งโปรแกรม



#### 5. การเข้าใช้งานโปรแกรม GlobalProtect



ทำการ login เข้าสู่ระบบ โดยใช้ User และ Password เดียวกับระบบพิสูจน์ตัวตนของมหาวิทยาลัย

ตัวอย่าง

Username : kosin.m

Password : เลขบัตรประชาชน 13 หลัก

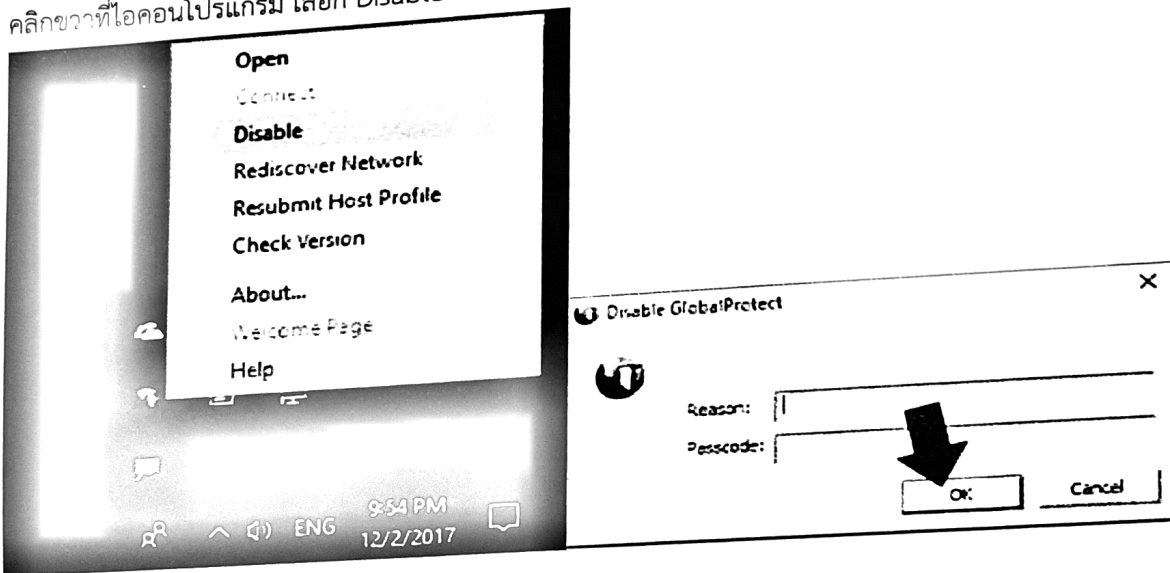
Portal : 202.29.30.253 คลิกปุ่ม Apply



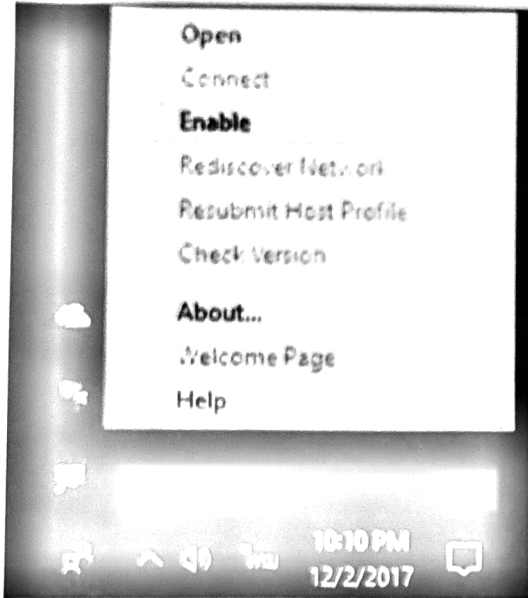
และทำการคลิกปุ่ม Continue เพื่อทำการเชื่อมต่อเข้าระบบ VPN

### 6. วิธีปิดการเชื่อมต่อ VPN

คลิกขวาที่ไอคอนโปรแกรม เลือก Disable จะปรากฏหน้าต่างให้คลิก OK



เช่นเดียวกัน เมื่อต้องการกลับมาเชื่อมต่อ VPN อีกครั้ง ให้คลิกขวาที่ไอคอนเลือก Enable



#### ระบบและบริการต่างๆ

- บัญชี Account Internet
- จุดบริการ Wi-Fi
- ศูนย์ข้อมูล (Data Center)
- VPN (Virtual Private Network)
- VPS (Virtual Private Server)
- พื้นที่เว็บไซต์ (Hosting)
- Google for Education
- บริการซอฟต์แวร์ลิขสิทธิ์ Microsoft
- E-learning SRRU
- Software and Download
- ระบบสารสนเทศเพื่อการบริหารจัดการ (MIS)
- ห้องบริการคอมพิวเตอร์
- ฝึกอบรม / บริการชุมชน
- วิจัยและพัฒนา
- IT คลินิก
- บริการ Office 365
- ค้นหาชื่อผู้ใช้/รหัสผ่านใช้งาน Internet
- พ.ร.บ. คอมพิวเตอร์